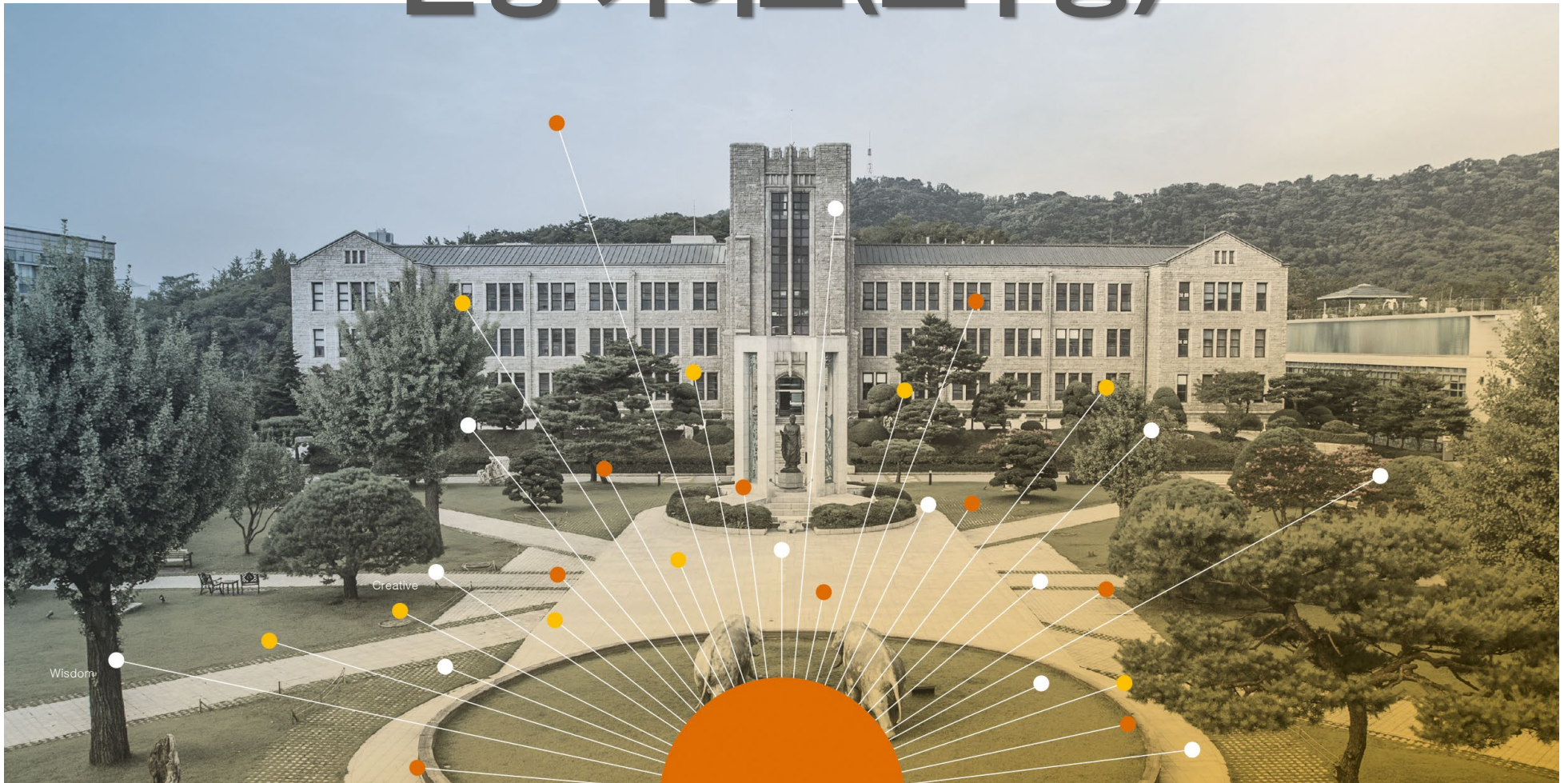


# 2023 캠퍼스 리빙랩 신청 가이드(교수용)



2023. 05. 15

# Contents

## 01 | 캠퍼스 리빙랩 신청방법(교수용)

## 02 | 캠퍼스 리빙랩 신청결과 확인



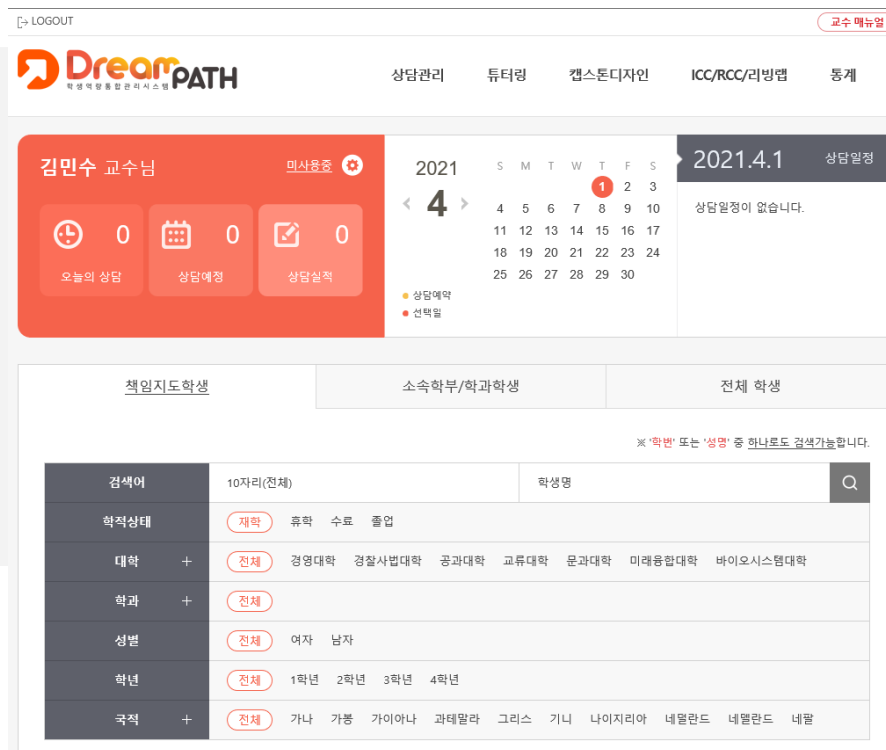


# 01 캠퍼스 리빙랩 신청 방법(교수용)

## STEP1. 드림패스 접속(url : http://ddp.dongguk.edu)



▲ 동국대학교 통합 아이디/비밀번호 입력 후 로그인



▲ 드림패스 메인화면

# 01 캠퍼스 리빙랩 신청 방법(교수용)

## STEP2. 캠퍼스 리빙랩 선발 관련 공지사항 확인

로그아웃 > 교수 매뉴얼

DreamPATH 학생역량통합관리시스템

상담관리 튜터링 캡스톤디자인 **ICC/RCC/리빙랩** 통계

**공지사항** 프로젝트 개설 신청 나의 프로젝트

오늘의 상담 상담예정 상담실적

18 19 20 21 22 23 24  
25 26 27 28 29 30

● 상담예약  
● 선택일

책일지도학생 소속학부/학과학생 전체 학생

※ '학년' 또는 '성명' 중 하나로도 검색가능합니다.

검색어	10자리(전체)	학생명
학적상태	<b>재학</b> 휴학 수료 졸업	
대학	<b>전체</b> 경영대학 경찰사법대학 공과대학 교류대학 문과대학 미래융합대학 바이오시스템대학	
학과	<b>전체</b>	
성별	<b>전체</b> 여자 남자	
학년	<b>전체</b> 1학년 2학년 3학년 4학년	
국적	<b>전체</b> 가나 가봉 가이아나 과테말라 그리스 기니 나이지리아 네덜란드 네덜란드 네팔	

로그아웃 > 교수 매뉴얼

DreamPATH 학생역량통합관리시스템

상담관리 튜터링 캡스톤디자인 **ICC/RCC/리빙랩** 통계

공지사항

**공지** 2022 캠퍼스 리빙랩 프로그램 모집 공고(~6/30 마감)

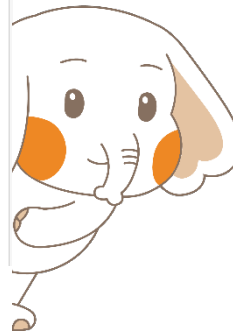
작성자 / 관리자 등록일 / 2022-06-15 조회 / 1

첨부파일 / 2022 캠퍼스 리빙랩 신청서.hwp

지역사회협업센터에서는 학생들의 창의적인 아이디어와 전공지식을 활용하고, 지역 내 기업과 지역사회 구성원(지자체, 시민사회, 지역주민)의 유기적인 연계협력 을 통해 지역사회와 지역산업 문제를 산? 관? 학? 지의 성공적인 협업으로 해결하는 2021 캠퍼스리빙랩 프로그램을 아래와 같이 운영하고자 합니다.

목록

### ▲ 2022 캠퍼스 리빙랩 모집 공고 안내문



당해년도 캠퍼스 리빙랩  
모집 공고문의 **신청자격**  
및 **중점추진사항, 양식 등**  
꼼꼼히 확인해주세요!

▲ 사이트 메뉴에서 'ICC/RCC/리빙랩' 클릭 후 '공지사항' 이동

## STEP3. 캠퍼스 리빙랩 프로젝트 개설 신청

[> LOGOUT

교수 메뉴얼



상담관리

튜터링

캡스톤디자인



통계

사이트 메뉴에서 'ICC/RCC/리빙랩' 클릭 후 '프로젝트 개설 신청' 이동

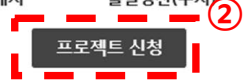
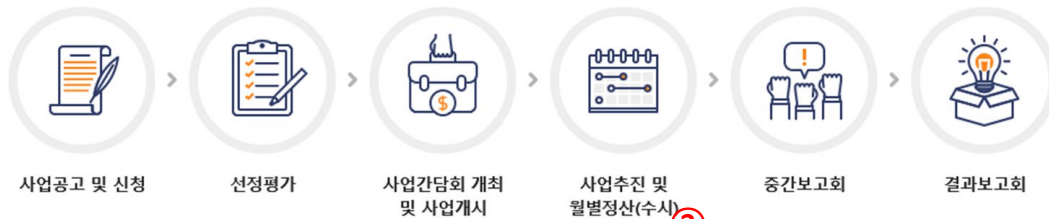
### 프로젝트 개설 신청



### ICC / RCC / 리빙랩 소개

ICC (Industrial Cooperation Center)	RCC (Regional Cooperation Center)	캠퍼스 리빙랩
대학의 기업협업 산학협력 성과를 지속·확산하고자 특화 신산업 분야별 원천 기술개발, 기술이전·사업화, 클러스터 기반의 기술지원을 하고 산업체 재직자 교육 연계 활동 등을 주도하기 위해 교내 연구기관(센터) 중심의 ICC를 지정·지원	대학이 보유한 인적·물적 네트워크를 기반으로 지역사회와의 협업을 통해 지역 문제 해결, 지역안전 확충, 문화예술 혁신, 취약계층 교육 등의 지역사회 혁신 사업을 추진하기 위한 교내 연구기관(센터) 중심의 RCC를 지정·지원	대학-기업-지자체-지역주민 참여의 상생협력플랫폼으로 학생들의 창의적인 아이디어와 전공지식을 활용하고, 지역 내 기업과 지역사회 구성원의 유기적인 연계협력을 통해 지역사회·지역산업 문제를 해결하는 프로그램으로 동국대학교 ICC와 RCC의 특화 신산업 분야를 선도하는 지역혁신, 기술혁신 캠퍼스 리빙랩을 선정·지원

### 프로그램 추진절차



상단내용 확인 후 클릭!



## STEP3. 캠퍼스 리빙랩 프로젝트 개설 신청

공지사항

프로젝트 참가 신청

① 구분\*  ICC  RCC  리빙랩

② 분야\*  지역혁신(ST,BT,IT)  기술혁신(ST,BT,IT)

③ 프로젝트명\* 영문\* Barrier-free Living Lab

프로젝트기간\* 2021-05-01 - 2021-10-31

책임교수\*  김민수 소속학과

이메일\* so669@naver.com 직업입력

④ 참여교수\* 추가

성명	김동국	소속학과	영화영상학과
성명	아무개	소속학과	영화영상학과
성명		소속학과	
성명		소속학과	

⑤ 학생연구원\* 최대 10명

⑥ 개요\* 시각 장애인들도 자유로운 문화활동을 위해 시각장애인-학생-지역사회(시청자미디어재단)가 협업하여 시각장애인용 영화제작 및 제작교육을 추진하고, 지역사회에 공헌 및 관련 인력양성을 추진

⑦ 목표\* 1. 내외 환경변화 및 새로운 대학의 역할과 방향을 제시한 대학의 새 중장기 발전계획과의 연계성 강화를 위해 '지역사회 기여형 인재 양성' 추진 필요성 강화  
2. 시청자 권익증진 및 장애인의 문화생활 격차 해소 위해 지역사회 혁신리얼업 운영  
3. 예술대학 학생들의 졸업 후 좀 더 폭넓은 사회 진출 분야 선택이 가능하도록 영상 실무 기반의 전문성 강화 및 새로운 시대 변화를 고려한 특화 인재 양성 프로그램 운영

⑧ 기대효과 및 활동내용\* 1. 배리어프리 영화 제작을 통해 시청각 장애인들의 불편함에 대해 이해하고 그분들을 위한 콘텐츠 제작의 필요성을 각성  
2. 지역사회와 학생들이 만든 배리어프리 영화를 시청각장애인과 함께 공유하며 비장애인과 장애인이 더불어 살아가는 '배리어프리 사회'의 필요성에 대한 인식의 출발점을 인식

⑨ 참여 기관(기업) 역할\* 참여 기관(기업)의 역할 설명

⑩ 참여 학생 역할\* 참여 학생의 역할 설명

⑪ 신청서 양식 다운로드 양식을 작성 후 업로드해주세요.

⑫ 파일정보 [부]지역협력센터v2, 2021v2, 리빙랩v1, 신청서 양식v2, 2011\_검토\_다들단\_양식v1.hwp

\* 첨부파일을 등록하는 경우 첨부 내용에 주민등록번호는 등록하여서는 안되며, 주민등록번호가 있는 경우에는 뒷자리는 \*처리하여 등록하여 주시기 바랍니다. 게시판(공지사항 등)에 주민등록번호, 휴대전화, 계좌번호, 학번, 이름 등과 같은 개인정보를 첨부 혹은 등록할 경우 제3자에 의해 피해를 입을 수 있습니다. 유의하여 등록하여 주시기 바랍니다.

- ① 프로젝트 구분 선택 : 리빙랩 클릭
- ② 분야 선택
  - 지역혁신 또는 기술혁신 중 해당되는 분야 선택
- ③ 프로젝트 정보 입력
  - 프로젝트 기간은 모집공고 내용에 명시된 사업 지원기간과 동일해야 합니다.
- ④ 참여교수 정보 입력
  - 함께 참여하시는 교수님의 정보 입력해주세요.
  - 참여교수 정보는 최대 10명까지 입력이 가능합니다.
- ⑤ 학생연구원
  - 리빙랩에 모집할 학생 인원수를 기입해주셔야 합니다.
  - 재학중인 LINC 3.0사업 참여학과 학부생/대학원생 최소 10명 이상 참여가 필수입니다!
- ⑥ 프로젝트 개요 입력 : 신청서(한글) 내 개요 내용 동일
- ⑦ 참여 기관(기업)/참여 학생 역할
  - 해당 칸에 기입한 정보는 추후 참여 기업과 학생 페이지에 노출됩니다.
- ⑧ 신청서 파일 업로드
  - 올해의 양식이 맞는지 한번 더 꼼꼼히 확인해주세요.

## STEP3. 캠퍼스 리빙랩 프로젝트 개설 신청

**신청서 양식 다운로드** 양식을 작성 후 업로드해주세요.

파일첨부 D:\W지역협업센터w2. 2021w2. 리빙랩w1. 신청서 양식w2. 2021 캠퍼스 리빙랩 신청서.hwp

업로드할 파일 선택

내 PC > 바탕 화면 > 예시

구성 새 폴더

- 바로 가기
- 내 PC
- 3D 개체
- 다운로드
- 동영상
- 문서
- 바탕 화면
- 사진
- 음악
- Windows (C:)
- 새 볼륨 (D:)
- USB 드라이브 (F:)
- USB 드라이브 (F:)

PDF

별첨 시각장애인용 배리어프리 어플리케이션 개발 제안서

파일 이름(N): DONGGUK\_STUDENT\_MANUAL

사용자 지정 파일 (\*.txt;\*.hwp;\*)

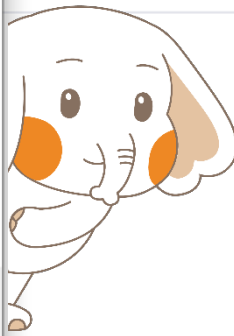
열기(O) 취소

가 있는 경우에는 뒷자리는 삭제하여 등록 등과 같은 개인정보를 첨부 혹은 등록할 경

가 있는 경우에는 뒷자리는 삭제하여 등록 등과 같은 개인정보를 첨부 혹은 등록할 경

첨부 가능합니다.

**사업 추진계획 관련  
참고할 수 있는 기타 자료  
(사업제안PT, 협약서 등)  
첨부해주시면 사업 평가 시  
유용하게 활용됩니다!**



신청서\*

신청서 양식

파일첨부

※ 첨부파일을 등록하여 주시기 바랍니다. 우 제3자에 의해 \* 최대 20MB까지

기타첨부파일

파일첨부 Total Documents: 0

※ 첨부파일을 등록하는 경우 첨부 내용에 주민등록번호는 등록하여서는 안되며, 주민등록번호가 있는 경우에는 뒷자리는 삭제하여 등록하여 주시기 바랍니다. 계시관(공지사향 등)에 주민등록번호, 휴대폰번호, 계좌번호, 학번, 이름 등과 같은 개인정보를 첨부 혹은 등록할 경우 제3자에 의해 피해를 입을 수 있습니다. 유의하여 등록하여 주시기 바랍니다.

\* 최대 20MB까지 첨부하실 수 있습니다.

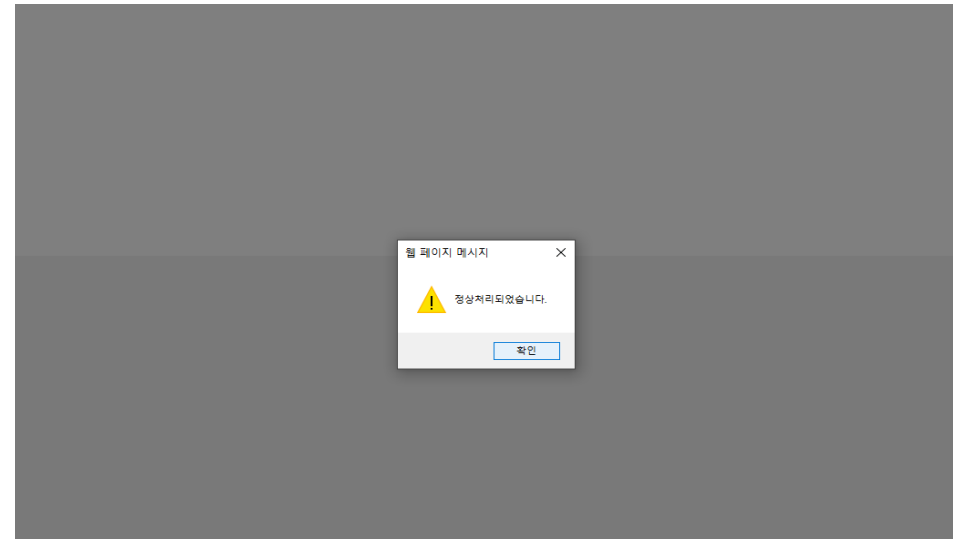
\* .txt, .hwp, .pdf, .docx, .pptx, .xlsx, .doc, .ppt, .xls, .zip, .bmp, .png, .gif, .jpeg, .jpg, .avi, .wmv 만 첨부 가능합니다.

본 사업 공고문의 신청 자격 및 필수지표/중점추진사항을 확인하였습니다.

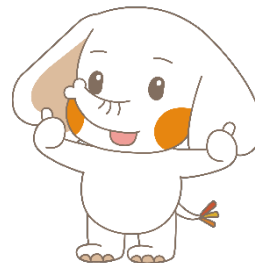
신청 취소

## STEP3. 캠퍼스 리빙랩 프로젝트 개설 신청

참여 학생 역할*	참여 학생의 역할 설명
신청서*	<p><b>신청서 양식 다운로드</b> 양식을 작성 후 업로드해주세요.</p> <p>파일정보 D:\W지역협업센터\W2_2021\W2_리빙랩\W1_신청서_양식\W2_2021 캠퍼스 리빙랩 신청서.hwp</p> <p>※ 첨부파일을 등록하는 경우 첨부 내용에 주민등록번호는 등록하여서는 안되며, 주민등록번호가 있는 경우에는 뒷자리는 삭제하여 등록하여 주시기 바랍니다. 게시판(공지사항 등)에 주민등록번호, 휴대전화번호, 계좌번호, 학번, 이름 등과 같은 개인정보를 첨부 혹은 등록할 경우 제3자에 의해 피해를 입을 수 있습니다. 유익하여 등록하여 주시기 바랍니다. * 최대 20MB까지 첨부하실 수 있습니다.</p>
기타첨부파일	<p>파일정보 Total Documents: 0</p> <p>※ 첨부파일을 등록하는 경우 첨부 내용에 주민등록번호는 등록하여서는 안되며, 주민등록번호가 있는 경우에는 뒷자리는 삭제하여 등록하여 주시기 바랍니다. 게시판(공지사항 등)에 주민등록번호, 휴대전화번호, 계좌번호, 학번, 이름 등과 같은 개인정보를 첨부 혹은 등록할 경우 제3자에 의해 피해를 입을 수 있습니다. 유익하여 등록하여 주시기 바랍니다. * 최대 20MB까지 첨부하실 수 있습니다. * .txt, .hwp, .pdf, .docx, .pptx, .xlsx, .doc, .jpg, .avi, .wmv 만 첨부 가능합니다.</p> <p><input checked="" type="checkbox"/> 본 사업 공고문의 신청자격 및 본부사서/담당부서명령을 확인하였습니다.</p> <p><b>신청</b> <b>취소</b></p>



사업 공고문의 신청자격, 중점추진 사항 확인란을 **체크**하고, 신청 버튼 **Click!**  
**'정상처리'** 팝업이 뜨면 **리빙랩 프로젝트 개설 신청서가 LINC 3.0사업단**에게 전달됩니다.





## ● 캠퍼스 리빙랩 프로젝트 신청 승인 전

[> LOGOUT] 교수 매뉴얼

**DreamPATH** 상담관리 튜터링 캡스톤디자인 ICC/RCC/리빙랩 통계

### 프로젝트 개설 신청

프로젝트 신청현황
나의 프로젝트

구분/분야 전체 전체 상태 전체  
 기간 [ ] ~ [ ] 신청일 [ ] ~ [ ]  
전체 검색

No	구분	분야	프로젝트명	참여교수	참여 기관(기업)	기간	신청일	학생연구원	상태
1	리빙랩	지역혁신형 (ST,BT,IT)	배리어프리 리빙랩	김동국, 아무개	서울시정자 미디어센터 외 1	2021-05-01 ~ 2021-10-31	2021-04-01	20명	신청

총 게시물 1 건, 페이지 1/1

<< < 1 > >>

[> LOGOUT] 교수 매뉴얼

**DreamPATH** 상담관리 튜터링 캡스톤디자인 ICC/RCC/리빙랩 통계

### 프로젝트 개설 신청

프로젝트 신청현황
나의 프로젝트

구분/분야 전체 전체 상태 전체  
 진행기간 [ ] ~ [ ] 신청기간 [ ] ~ [ ]  
전체 검색

No	구분	분야	프로젝트명	진행기간	신청기간	신청/신발	상태	신청자	진행관리
프로젝트 개설 내역이 없습니다.									

총 게시물 0 건, 페이지 0/0

<< < > >>

**'사이트 메뉴-프로젝트 신청현황' 으로 돌아가면 신청하신 프로젝트의 신청 상태가 표기됩니다. LINC 3.0사업단 프로젝트 개설 신청 승인 전까지는 나의 프로젝트쪽에는 아무것도 보이지 않습니다.**